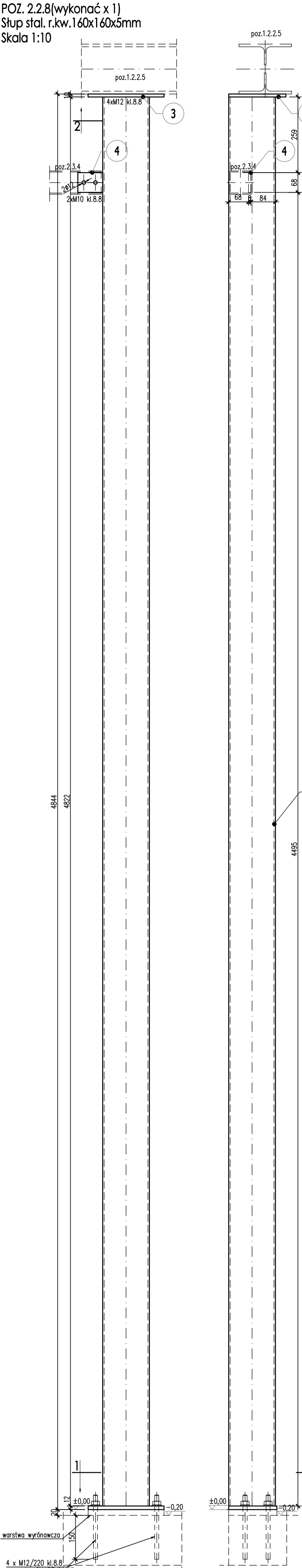


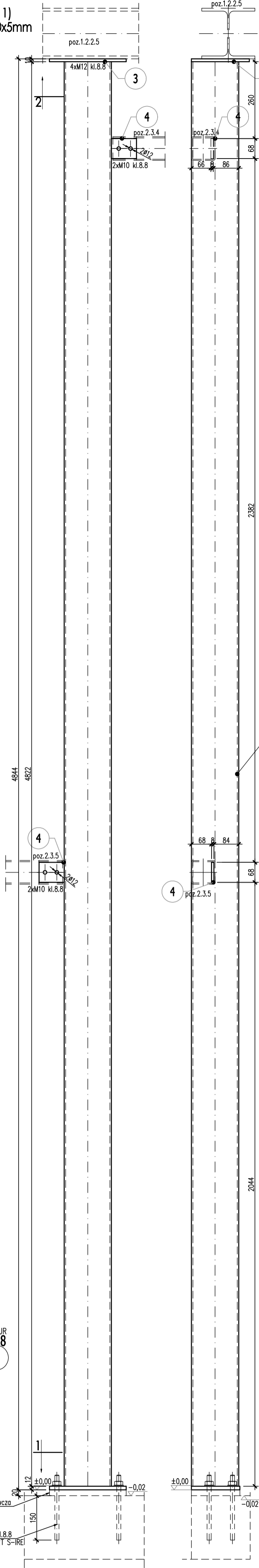
POZ. 2.2.8(wykonać x 1)
Stup stal. r.kw.160x160x5mm
Skala 1:10



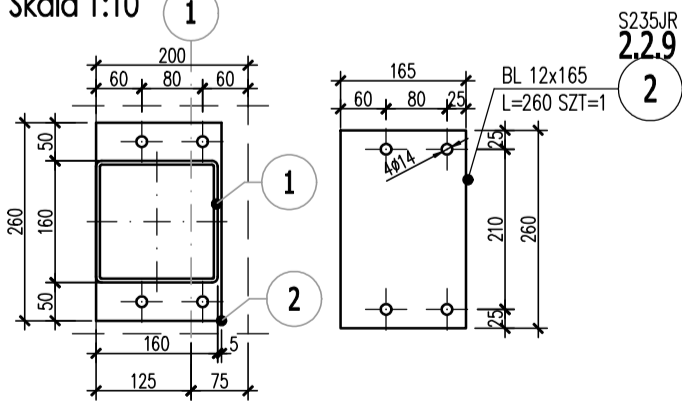
ZESTAWIENIE STALI

POZ.	NR ELEMENTU	NAZWA ELEMENTU	DLUGOŚĆ [mm]	GATUNEK STALI	LICZBA			DL. RAZEM [m]	MASA JEDN [kg/m]	MASA 1 ELEM [kg]	MASA RAZEM [kg]	POLE JEDN [m ² /m]	POLE 1 ELEM [m ²]	POLE RAZEM [m ²]
					SZTUK	x	POZ.							
2.2.8	1	□ 160x160x5	4822	S235JR	1	1	1	4.82	24.10	116.21	116.21	0.63	3.02	3.02
	2	BL 12x165	260	S235JR	1	1	1	0.26	15.54	4.04	4.04	0.35	0.09	0.09
	3	BL 10x196	260	S235JR	1	1	1	0.26	15.39	4.00	4.00	0.41	0.11	0.11
	4	BL 8x68	85	S235JR	1	1	1	0.09	4.27	0.36	0.36	0.15	0.01	0.01
MASA 1 SZT. ELEMENTU WYSŁUKOWEGO [kg]: 128.72														
OGÓŁEM											124.61			3.23
NADDATEK NA SPOINY: 1.8%											2.24			0.06
NADDATEK NA ELEM. DODATK.: 1.5%											1.87			0.05
RAZEM:											128.72			3.34

POZ. 2.2.9(wykonać x 1)
Stup stal. r.kw.160x160x5mm
Skala 1:10



Przekrój 1-1
Skala 1:10



- stal profilowa: S235
- połączenia spawane pachwinowe: 0.6 grubości cieńszej z łączonych blach
- połączenia spawane czolowe: grubości łączonych blach
- minimalna grubość spoiny: 3mm

<div>proj - com</div> <div>ARCHITEKTURA M. KASPERSKI</div> <div>ul. Powstańców Śl. 74, 44-200 Rybnik</div>		Nazwa obiektu: Faza projektu: Nazwa rysunku: Lokalizacja inwestycji:		BUDYNEK HANDLOWO-USŁUGOWY PROJEKT WYKONAWCZY Słupy stalowe poz.2.2.8 / 2.2.9 ul. Żorska 75, 44-203 Rybnik	
Branża:		KONSTRUKCYJNA			
Projektował:	Inż. Tomasz Knieć upr. bud. w specjalności konstrukcyjnej	Nr upr.:	SLK/2159/PWOK/08	Podpis:	
Sprawdził:	Mgr inż. Tomasz Plecha upr. bud. w specjalności konstrukcyjnej	Nr upr.:	760/01	Podpis:	
Inwestor:			"FIAŁKOWSKI" Stanisław Fijałkowski sp. z o.o.		Data: 29.04.2025
Adres inwestora:			ul. Żorska 75, 44-203 Rybnik		Skala: 1:10
			Nr rys.: K-25		Str.: